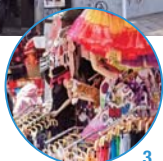




竹下街

该时尚街诞生于1974年。位于JR原宿站与明治街之间，长约350米。这里有多家面向年轻人的时尚、杂货及美食店。 **地图 P.102 A-1**

1. 竹下街入口处的拱形门。气球艺术造型定期变更 2. 请一边逛街一边享用可丽饼，附近还有近年来陆续开业的大型设施哦！
3. 色彩斑斓、造型奇特的商品琳琅满目



棉花糖 TOTTI CANDY FACTORY原宿店

TOTTI CANDY FACTORY 原宿店

具有视觉冲击力的“卡哇伊”糕点

直径约40厘米的巨型彩色棉花糖极具人气。现场制作，新鲜美味。棉花糖600日元起。亦有其他称重销售的糕点。

地址：涩谷区神宫前1-16-5 RYU公寓2层
 电话号码：03-3403-7007 营业时间：10:30~20:00(11月~1月为10:30~19:00)，周六及法定节假日为9:30~20:00
 休息日：不定期休业
 交通指南：自JR原宿站竹下口步行3分钟



“TOTTI 4色棉花糖”。白色为砂糖原味，紫色为葡萄味，橙色为柠檬味，蓝色为汽水味



1,2. 百褶裙和T恤衫为SPINNS的招牌商品



时尚 SPINNS 原宿竹下通り店

SPINNS 原宿竹下街店

引领原宿时尚的店铺

该服装店已数次登上面向年轻读者的时尚杂志。店内销售各类男女流行服饰，价格低廉。

地址：涩谷区神宫前1-7-1 CUTE CUBE HARAJUKU 2层 电话号码：0120-011-984 营业时间：10:00~20:00 休息日：不定期休业
 交通指南：自JR原宿站竹下口步行5分钟

地图 P.102 A-1



里原宿

这里是20世纪80年代流行的个性时尚风格“里原系”的发源地。里原宿位于明治街东侧、原宿街周围。有多家服饰商店及精致的咖啡厅。 **地图 P.102 B-1**



时尚 lilLilly TOKYO

lilLilly TOKYO

完美晋升“时尚女孩”

lilLilly TOKYO以打造“女孩的专属服饰”为理念，汇集了多款使用蕾丝和皮草制成的服饰。亦销售姐妹品牌“LILICIOUS”。



地址：涩谷区神宫前4-27-6
 电话号码：03-6721-1527
 营业时间：12:00~20:00
 休息日：不定期休业 交通指南：自东京Metro明治神宫前地铁站5号出口步行6分钟

地图 P.102 B-2



1. 荷叶边袖十分可爱的V字低领连体裤
 2. 小饰品品牌“LILICIOUS”的唇形包



1. 这里有多家网罗高品位服饰的店铺
2. 街道氛围宁静惬意。范围较为广阔，适宜散步哦！
3. “NILE PERCH 原宿本店”内还有色彩斑斓、内容丰富的杂货供您挑选

均码连衣裙 1万7500日元起

时尚 NILE PERCH原宿本店

NILE PERCH 原宿本店

梦幻服饰，尽在这里！

粉蓝色风格的店内汇集了数种可爱的商品。商品均为原创，为本店手工制品。可进行颜色和装饰的更改或半定制。

地址：涩谷区神宫前4-26-27 原宿Y's大厦地下1层 电话号码：03-3408-1993 营业时间：11:00~20:00，周日及法定节假日11:00~19:30 休息日：全年营业 交通指南：自东京Metro明治神宫前地铁站5号出口步行6分钟

地图 P.102 B-2

